

Secteur Tara, 820 m env. Face W, Voie AGMBV

Le secteur tara est un site d'escalade formé par un rocher bien individualisé, sur lequel on trouve diverses couennes et une dalle dont l'inclinaison n'est pas trop élevée que l'on peut remonter le long de trois voies de difficulté variable et modeste. De la voie la plus facile à la plus difficile (ou de droite à gauche), on trouve le *Bal des Débutants* (4c max), la *Voie Hiroz* (5b max) et la *Voie AGMBV* (5b max). Le site est tout à fait indiqué pour y emmener des personnes débutant l'escalade et pour l'initiation aux « longues » voies. Dans ce cas, manœuvres de cordes, port du sac et rappels peuvent être au programme.

La *Voie AGMBV* est celle située la plus à gauche. C'est aussi la plus difficile des trois voies de cette dalle (5b max). Elle propose des passages variés – un dièdre incliné (dans L1), une dalle aux prises plus rares requérant tonus musculaire et précision dans les placements (dans L3), un petit surplomb et un mur raide (dans L4) – qui permettent d'agrémenter et de durcir un peu une journée d'initiation.

Renseignements divers

- Auteurs : Association des Guides de Montagne du Bas-Valais, en 2009 [2].
- Difficulté : D [5a, 5b], selon [2 ; 2011].
- 4 longueurs (la longueur-clé est en rouge) :

L1 : 5a L2 : 4a L3 : 5b L4 : 5a

- Rocher : gneiss cataclastique [1].
- Orientation : W.
- Carte : CN Suisse 1325 (Sembrancher).
- Dénivellation : 110 m [2].
- Horaire : approche 0 h 25 [2].
- Condition particulière : attendre 1 journée après de fortes pluies [2].

Équipement, matériel particulier

- Très bien équipé (4/4 selon Olivier Roduit [2]). Points d'assurage rapprochés.

Accès

Martigny (471 m) → Sembrancher (714 m).

À Sembrancher, prendre à gauche en direction de Verbier. Après 300 m prendre à gauche en direction de Vens ; on passe sous le chemin de fer. Se parquer à la troisième épingle (bien avant Vens), à proximité d'un hangar en bois (990 m).

Approche

Prendre le chemin carrossable partant de l'épingle vers le SW et qui traverse une prairie. Le quitter après 100 m, lorsque celui-ci forme une épingle ; descendre dans la prairie vers l'W (*ébauche de sentier*) pour rejoindre la forêt. Repérer les marques bleues qui balisent la sente d'accès, laquelle descend un vallon jusqu'au pied des rochers sur la gauche. Passez une zone de couennes et poursuivre jusqu'aux deux bancs en bois qui marquent le départ.

Cheminement

La dalle peut être remontée en suivant 3 voies ; le *Bal des Débutants* est celle située la plus à gauche.

L'estimation des difficultés des longueurs est celle d'Olivier Roduit [2 ; 2011].

1. (5a) Par des gradins atteindre un dièdre incliné à gauche que l'on suit, éviter les zones surplombantes par la gauche et gagner le relais (près d'un arbuste) par des dalles couchées.
2. (4a) Remonter tout droit des dalles sans difficultés notoires.
3. (5b) [Belle longueur](#) remontant un peu vers la droite des dalles plus raides munies de prises plus petites. Relais sous un petit surplomb.
4. (5a) Passer le [petit surplomb](#) (on peut l'éviter par sa gauche), traverser en ascendance à gauche et terminer par un [beau mur](#).

Retour

Du dernier relais, on rejoint facilement le chemin d'accès par une traversée ascendante à gauche.

Rappels possibles dans la *Voie Hiroz* (la voie centrale) avec une corde de 2×30 m [2].

Rédaction et réalisation

- Rédaction : J. Ch. Gilbert (Jean-Charles.Gilbert@inria.fr) en septembre 2012, à partir de bouts de texte de [2] (dernière mise à jour le 7 novembre 2016).
- Réalisation : avec Paul-Eugène Gilbert et Alice Vandriessche, le dimanche 26 août 2012 ; nous étions seuls dans la voie.

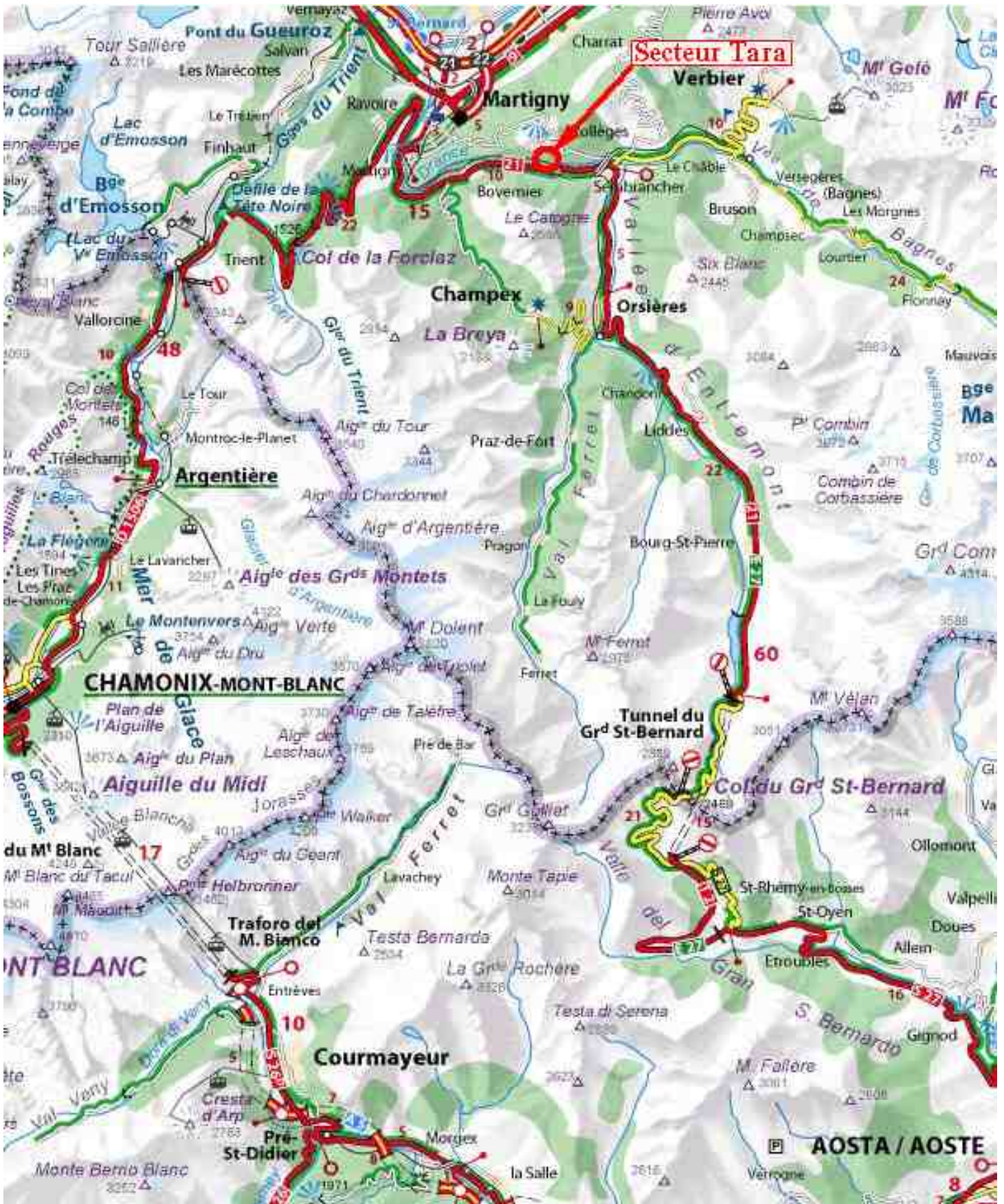
Références

[1] Olivier Roduit (2005). *Entremont Escalades*. Olivier Roduit. 1

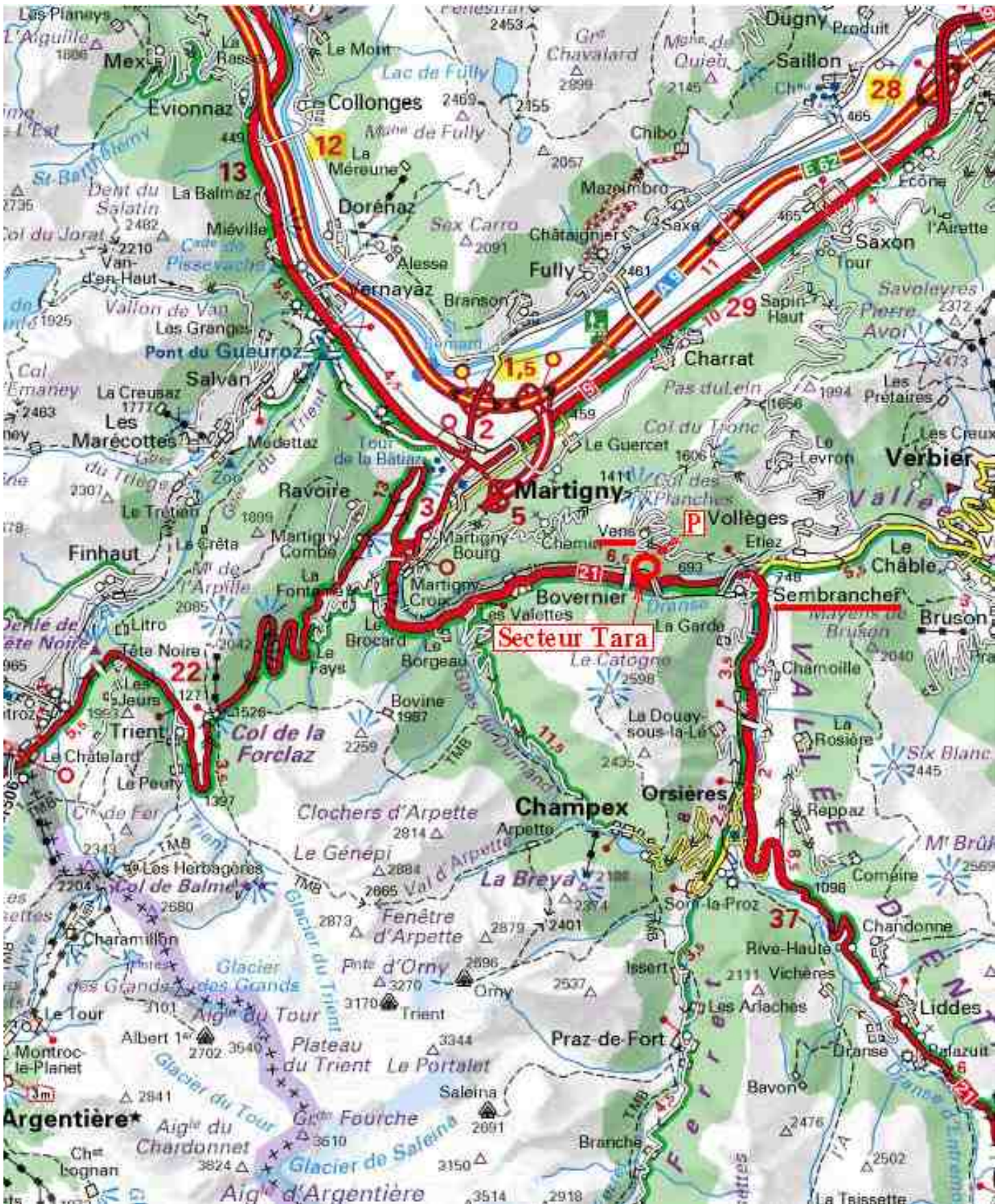
[2] Olivier Roduit (2011). *Entremont Escalades*. Olivier Roduit. 1, 2



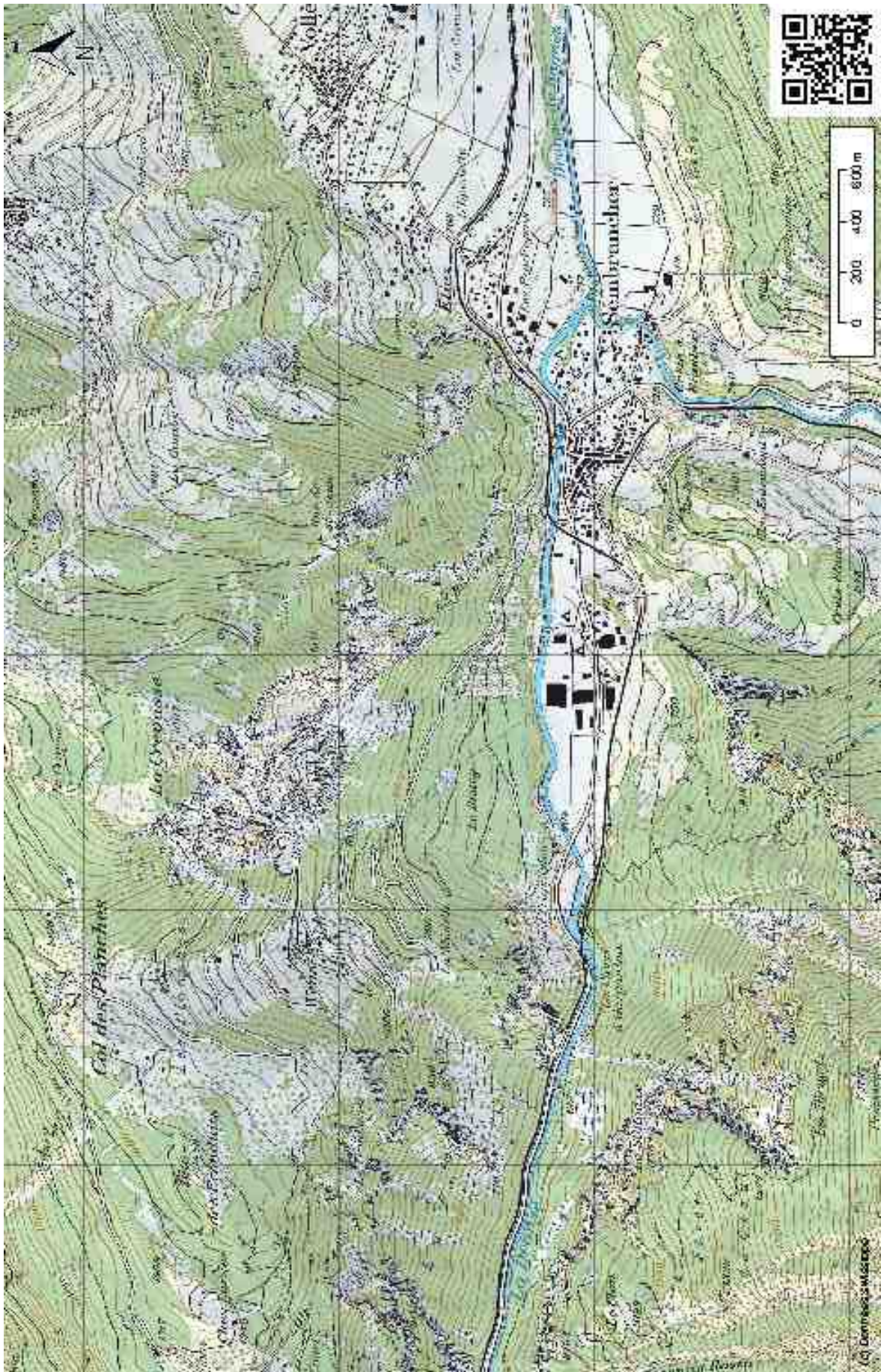
Secteur Tara - Vue d'ensemble du rocher
La *Voie AGMBV* remonte la partie gauche des dalles plus claires au centre du rocher
(photo prise le 23 septembre 2011)



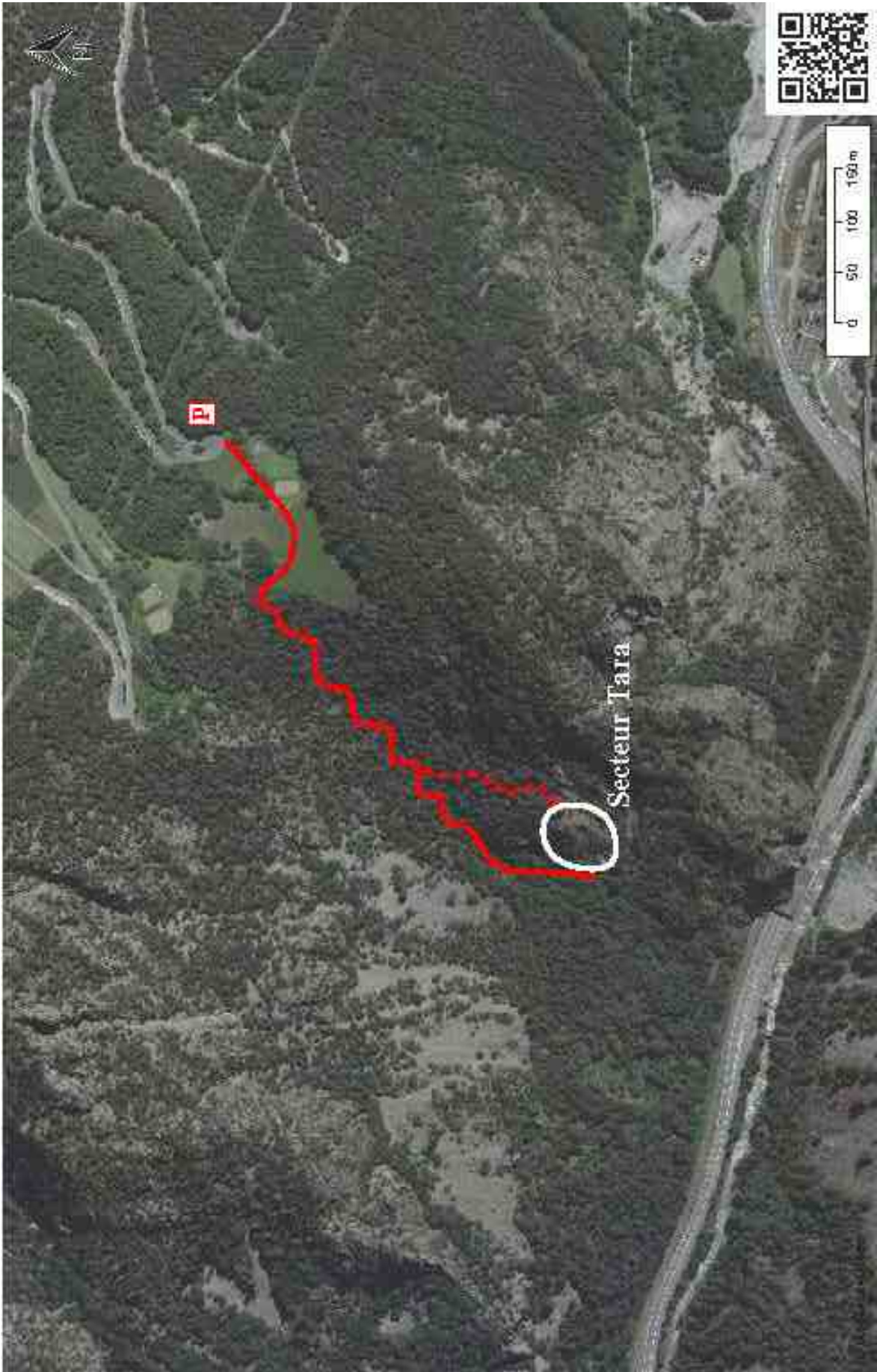
Secteur Tara - Localisation du site
(ViaMichelin)



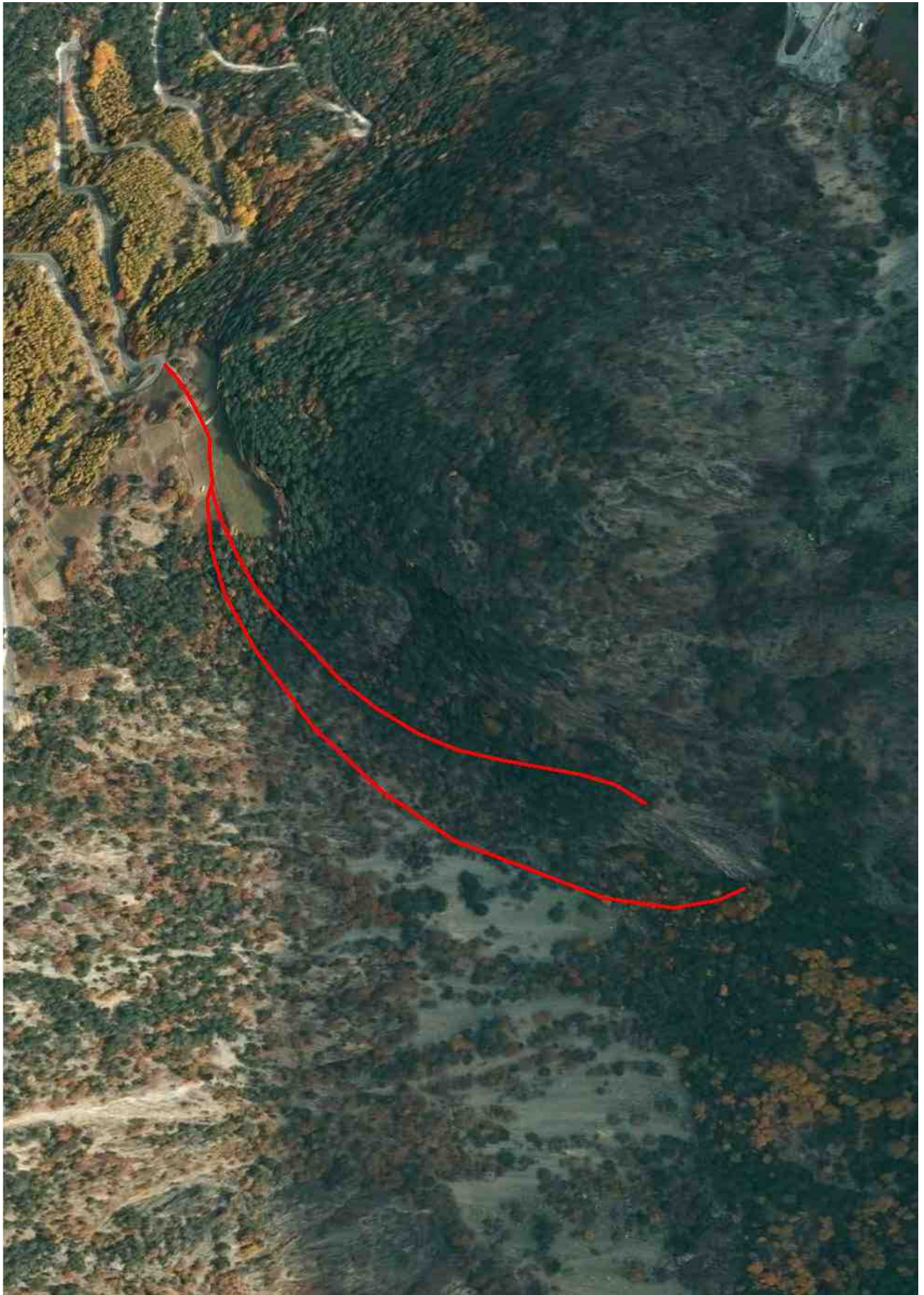
Secteur Tara - Accès par Sembrancher, puis direction Vens
(ViaMichelin)



Secteur Tara - Accès
(carte nationale suisse au 20 000^e)



Secteur Tara - Approche (trait plein) et retour (trait en tirets)
(carte nationale suisse au 5 000^e)



Secteur Tara - Approche
(Google Earth)



Secteur Tara - Approche: début de la descente par cette ébauche de sentier
(photo prise le 23 septembre 2011)



Secteur Tara - *Voie AGMBV* - fin de L3 (5b)
(photo prise le 26 août 2012)



Secteur Tara - *Voie AGMBV* - Passage du petit surplomb au départ de L4 (5a)
(photo prise le 26 août 2012)



Secteur Tara - *Voie AGMBV* - Passage du mur à la fin de L4 (5a)
(photo prise le 26 août 2012)